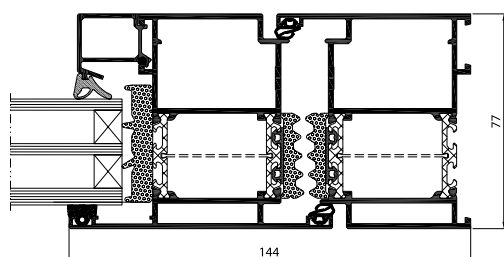


• korkea lämmöneristyskyky
– U_f arvo alkaen $0,57 \text{ W}/(\text{m}^2\text{K})$

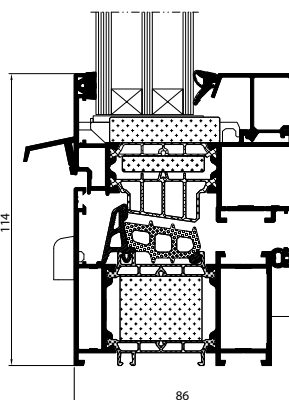
• innovatiiviset tekniset ratkaisut

ikkuna- ja ovijärjestelmä

MB-86



MB-86 SI+ -oven poikkileikkaus



MB-86 AERO -ikkunan poikkileikkaus



Ikkuna- ja ovijärjestelmä, jolla on erittäin hyvät parametrit, vastaa käyttäjien erilaisiin tarpeisiin. Palkkien rakennelma esiintyy kolmena eri varianttina riippuen lämmönsäastön vaatimuksista: ST, SI ja AERO. MB-86 on ensimmäinen maailmalla ikkunoiden ja ovien alumiinijärjestelmä, jossa on käytetty aerogeeliä – materiaalia, joka edustaa erittäin hyvää lämmöneristyskykyä. MB-86 -järjestelmän hyviin puoliin kuuluu myös profiilinen kestävyys, joka mahdollistaa suurikokoisten rakennelmien valmistamista.

MB-86 IKKUNAT



MB-86 ST -ikkuna



MB-86 SI -ikkuna



MB-86 Aero -ikkuna



MB-86US Aero -ikkuna

Lämmön siirtymisen esimerkillisiä U_w -arvoja

IKKUNOIDEN KAAVAT	POIKKILEIKKAUS A TAI B	U_w -arvo [W/m ² K]		
		Lasi Thermix-välistalla		
		Kolmilasinen		Kaksilasinen
		$U_g=0,5$	$U_g=0,7$	$U_g=1,1$
	 K518612X	0,77	0,94	1,29
	 K518612X + K518702X	0,90	1,04	1,33
	 K718612X	0,74	0,91	1,26
	 K718612X + K718702X	0,85	0,99	1,28
	 K818612X	0,72	0,88	1,23
	 K818612X + K818702X	0,80	0,93	1,20

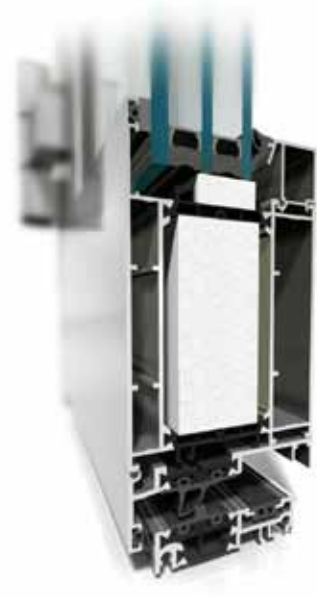
MB-86-OVI



MB-86 ST -ovi



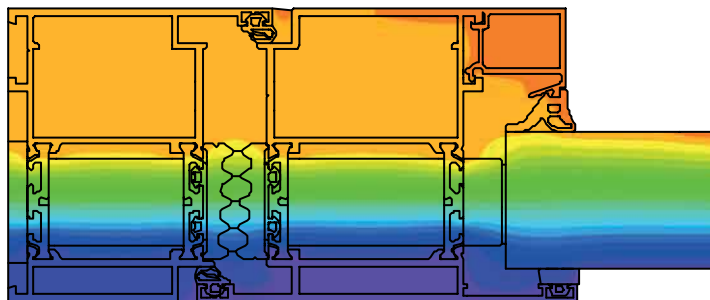
MB-86 SI -ovi



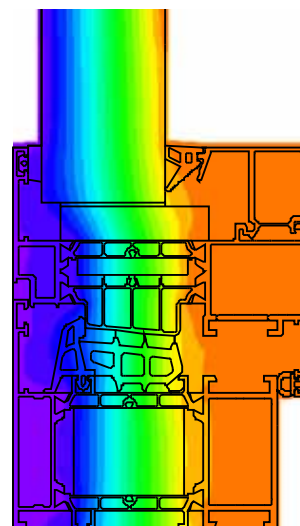
MB-86 Aero -ovi

Lämmön siirtymisen esimerkillisiä U_D -arvoja

OVEN KAAVA	POIKKILEIKKAUS A TAI B		U_w -arvo [W/m ² K]		
			Lasi Thermix-väliälistalla		
			Kolmilasinen		Kaksilasinen
			$U_g=0,5$	$U_g=0,7$	$U_g=1,1$
	MB-86 ST	 K518731X+K518746X+K518770X	1,19	1,32	1,60
	MB-86 SI	 K718731X+K718746X+K718770X	1,07	1,20	1,48
	MB-86 SI+	 K718731X+K718746X+K718770X	0,98	1,11	1,40
	MB-86 AERO	 K818731X+K818746X+K818770X	0,88	1,02	1,33



MB-86 AERO -oven isotermien jakauma



MB-86 AERO -ikkunan isotermien jakauma

TOIMINNALLISUUS JA ESTEETTISYYS

- palkkien laaja valikoima takaa esteettisyyttä ja rakennelman kestävyyttä
- laajat termiset välikappaleet uudessa muodossa, ne vaikuttavat profiilien eristyksen parantamiseen
- kaksikomponenttinen keskitiiviste tiivistää erinomaisesti ja eristää puitteen ja karmin välitilaa
- lasituslistat lisätiivistyksellä, saatavana kolmena varianttina: Standard, Prestige ja Style
- profiilien muodot soveltuvat eri helojen ja piilosaranoiden asennukseen
- lasituksen laaja valikoima mahdollistaa kaikenlaisten kolmilasisten, äänieristettyjen tai turvaikkunoiden valinnan
- vedenpoisto profiileista saatavana kahtena varianttina: perinteisenä ja piilojärjestelmänä

TEKNISET TIEDOT	MB-86 IKKUNAT	MB-86 OVET	MB-86US
Karmisyvyys (mm)	77	77	77
Puitteen syvyys (mm)	86	77	80,8
Lasin paksuus (mm)	karmi: 13,5 - 58,5 puite: 21 - 67,5	13,5 - 58,5	karmi: 7 - 52 puite: 15 - 60
Rakennelman maksimimitat ja maksimipaino			
Puitteen maksimimitat (H×L)	H: 2800 mm asti L: 1700 mm asti	H: 3000 mm asti L: 1400 mm asti	H: 2500 mm asti L: 1600 mm asti
Puitteen maksimipaino (kg)	150	200	150

TEKNISET PARAMETRIT	MB-86 IKKUNAT	MB-86 OVET	MB-86US
Ilmanpitävyys	luokka 4, PN-EN 12207:2001	luokka 3, PN-EN 12207:2001	luokka 4, PN-EN 12207:2001
Sateenpitävyys	luokka E 1500, PN-EN 12208:2001	luokka 5A (200 Pa), PN-EN 12208:2001	luokka E 1350, PN-EN 12208:2001
Uf-arvo [W/(m²K)]	MB-86 ST alkaen 1,39 MB-86 SI alkaen 0,92 MB-86 AERO alkaen 0,57	MB-86 ST alkaen 2,16 MB-86 SI alkaen 1,76 MB-86 SI+ alkaen 1,49 MB-86 AERO alkaen 1,22	MB-86US ST alkaen 1,03 MB-86US SI alkaen 1,01 MB-86US AERO alkaen 0,86
Tuulenpaineen kestävyys	luokka C5, PN-EN 12210:2001	luokka C1/B2, PN-EN 12210:2001	luokka C5, PN-EN 12210:2001