

## TOIMIVUUTTA JA TYYLIÄ

- erilaisia ikkunatoimintoja ja -avaustapoja käyttäjien tarpeiden mukaan
- erilaisia piiloikkunoiden tarjoamia viimeistelyratkaisuja, teräsnäköinen Industrial-versio sekä kolme tyyppiä lasituslistoja: Standard, Prestige, Style
- tavallinen tai pariovi, avattava sisään tai ulospäin, saatavilla myös suurkokoisia rakenteita
- profiilien taittopalvelu ja kaari-ikkunoiden toteutukset
- soveltuu asennettavaksi omakotitaloihin tai alumiinijulkisivuihin
- tyylikäs integrointi julkisivuihin
- ovia ja ikkunoita murronesteellä
- kaksisävyiset rakenteet: eri profiiliväri sisä- ja ulkopuoleltaan
- CE-merkintä tarvittaessa

TEKNINEN ERITTELY	MB-60	MB-60 HI	MB-60US MB-60US HI	MB-PIVOT	MB-60E MB-60E HI	MB-60EF MB-60EF HI
Elementtien mitat, lasitusalue						
Karmin syvyys (ovi/ikkuna)	60 / 60			60		
Oven/ikkunan syvyys	60 / 69		69		60	69
Lasin paksuus mm (kiinteät ikkunat ja avattavat ovet/ikkunat)	5 - 41 / 14 - 50		4 - 35 / 8 - 44	5 - 41 / 14 - 50	5 - 41	-
Elementtien minimi näkymäleveys						
Oven/ikkunan karmi	51 / 47		75	60	41,5	72
Ovi/ikkuna	72 / 29		34,6	60	67	72
Rakenteen suurin koko ja paino						
Ikkunan max. koko	H 2400 mm W 1250 mm		H 1900 mm W 1100 mm	H 2000 mm W 2400 mm	-	H 2400 mm W 1250 mm
Oven max. koko	H 2400 mm W 1200 mm		-	-	H 2300 mm W 1200 mm	-
Oven/ikkunan paino	120 / 130 kg		130 kg	180 kg	120 kg	130 kg
Rakennetyypit						
Käytettävissä olevat ratkaisut	avattavat, puoliavattavat, avattavat ja puoliavattavat, avattavat ja liukuikkunat, ulos- ja sisäänpäin avattavat ovet		kiinteät ja avattavat ikkunat, puoliavattavat, puoli- ja normaalisti avattavat	pyörivät ikkunat	ovet sekä ovi- ja ikkunayhdistelmät	julkisivuikkunat: puoli- ja täysin avattavat

TEKNISET PARAMETRIIT	MB-60	MB-60 HI	MB-60US MB-60US HI	MB-PIVOT	MB-60E MB-60E HI	MB-60EF MB-60EF HI
Ilmanläpäisevyys	luokka 4				luokka 2	luokka 4
Tuulikuormankestävyys	luokka C5 (2000Pa) EN 12211:2001; EN 12210:2001				luokka C1 (400Pa) EN 12211:2001; EN 12210:2001	luokka C4 (1600Pa) EN 12211:2001; EN 12210:2001
Iskunkestävyys	Class 3 (800N)		-	-	Class 3 (800N)	-
Vesitiiveys	luokka E1050 (1050Pa) EN 1027:2001; EN 12208:2001				luokka E1200 (1200Pa) EN 1027:2001; EN 12208:2001	
Lämmönsiirtymiskerroin $U_f$ W/(m <sup>2</sup> K)	alkaen 1,8	alkaen 1,4	alkaen 1,5	-	alkaen 2,8	-



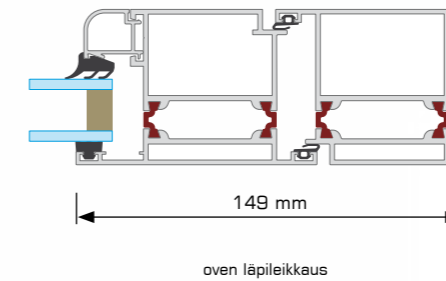
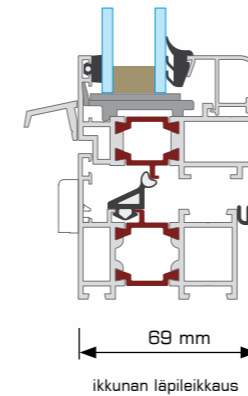
• Parantaa lämmön eritävyyttä

• Soveltuu yksilöllisiin tarpeisiin

• Murtosuojattu

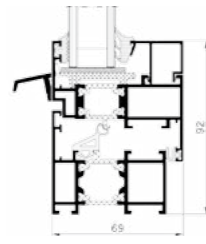
ikkuna- ja ovijärjestelmä

# MB-60

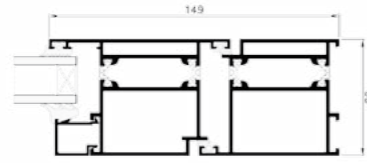


Järjestelmä soveltuu kunnollista lämpöeristystä vaativien ulkopuolisten rakennuselementtien toteuttamiseen. Sen puitteissa voidaan toteuttaa erilaisia ikkunatyyppejä: mm. MB-60US -piiloikkunat, MB-60 Pivot pyörivät ikkunat, teräksen kaltaiset Industrial-sarjan ikkunat sekä murronesteellä varustetut ikkunat ja ovet. MB-60 -järjestelmään perustuu myös MB-60 EF -ikkunan rakenne, joka on tarkoitettu MB-SR50 EFEKT julkisivuun, sekä ekonominen MB-60E ovisarja. Useimmat näistä ratkaisuista on saatavilla HI-versiossa, eli parannetulla lämmönsiirtymiskertoimella.

## MB-60



ikkunan läpileikkaus

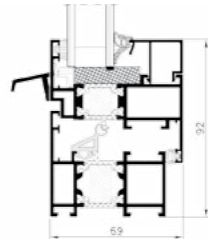


oven läpileikkaus



Järjestelmällä voi toteuttaa erityyppisiä ikkunoita ja ovia, mukaan lukien suurikokoiset ovet ja murronestoratkaisut. Profiilit ovat 3-kerroksisia ja varustettu Omega-lämpöeristeellä.

## MB-60 HI

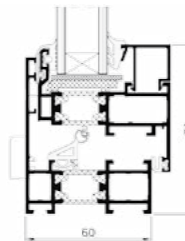


avattavan ikkunan läpileikkaus



Ikkunajärjestelmä alennetulla lämmönsiirtymiskertoimella, joka toteutuu profiilien sisällä ja lasien alapuolella olevilla eristekerroksilla.

## MB-60US / MB-60US HI

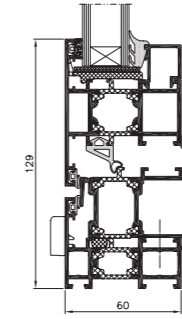


avattavan ikkunan läpileikkaus



Järjestelmään sisältyvät ikkunat on varustettu ulkopuolelta näkymättömillä puitteilla. Vierekkäin asetettujen kiinteiden ja avattavien ikkunoiden joukosta ei erota, mikä ikkuna on kiinteä ja mikä on avettava.

## MB-60 PIVOT

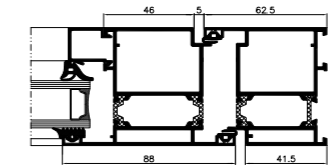


pyörivän ikkunan läpileikkaus



MB-60 Pivot -järjestelmä on tarkoitettu pyörivien ikkunoiden toteuttamiseen pysty- tai vaakasuoralla kääntöakselilla. Saranoitu ikkuna voi liikkua 0°-180° kaltevuudella. Lisäksi MB-60 Pivot -ikkunat on saatavilla suurikokoisina ja painavina rakenteina.

## MB-60E / MB-60E HI

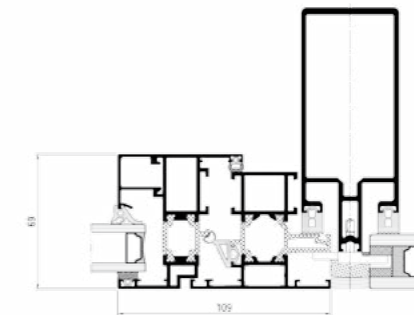
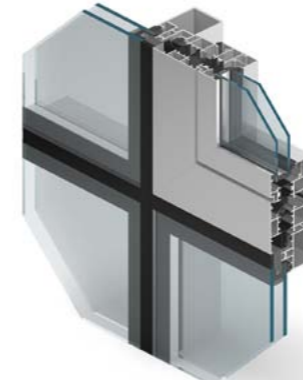


oven läpileikkaus



Järjestelmä on tarkoitettu ovien sekä ovi- ja ikkunayhdistelmien toteutuksiin. Näin saadaan aikaan käyttäjäystävällinen rakenne, voidaan pitää tuotantokustannukset matalalla sekä parantaa käyttömukavuutta ja lyhentää asennusaikaa.

## MB-60EF / MB-60EF HI



avattavan ikkunan läpileikkaus julkisivulla



Järjestelmän avulla voidaan toteuttaa MB-SR50 EFEKT -julkisivuihin sopivia ikkunoita. Niiden kanssa julkisivu saa ainutlaatuisen ulkonäön - kokonaislasitetun julkisivun ulkopuolella on selkeästi hahmotettavissa alumiini-ikkunan karmi, jolloin ikkunaprofiilien ja lasien ulkopinnat on asetettu samaan linjaan.